

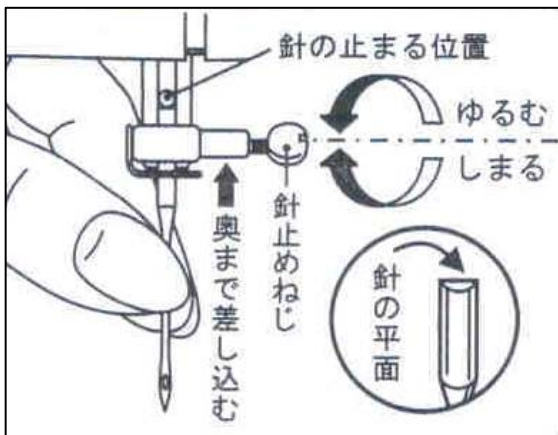
家庭用ミシンの基本マニュアル

● 針と糸の選択、及び糸調子の取り方

布地の種類	糸の番号	針の番号	上糸調子	下糸調子
薄地- オーガンジー、サテン、ボイル タフタ、シルク など	綿 80~100 スパン 80~100	9~11番	1~4	ポビンネジを 左へ
			弱め	
普通地- ブロード、ギンガム、リネン、 木綿、ツイール など	綿 60 スパン 60	14番	5 (標準)	普通
			標準	
厚地- デニム、ツイード、ダブルガーゼ カーテン地、コーデュロイ、キルティング 雑巾 など	綿 30~50 スパン 30~50	16番	6~8	ポビンネジを 右へ
			強め	
伸縮性の布地- ニット、トリコット ナイロン、ジャージ など	伸縮糸 60 ニット用糸 60	ニット用針 14番	5 (標準)	普通
			標準	

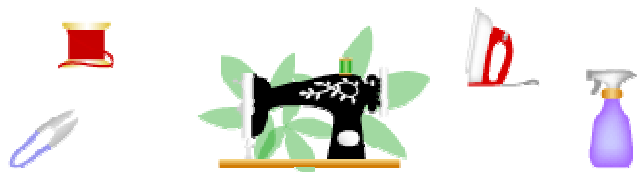
- 針と糸の太さは必ず生地の厚さに合わせてご利用ください。
設定が不十分ですと、目飛びや故障の原因となる恐れがあります。

● 針の取り替え方

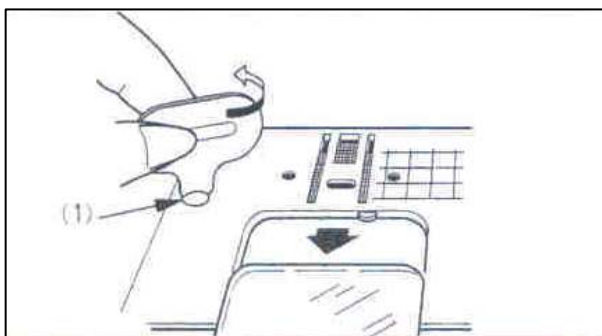


● 注意

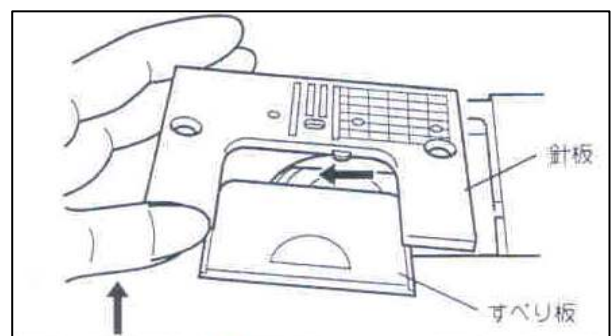
針の取替えや掃除の前には、必ず電源プラグをコンセントから抜いてください。



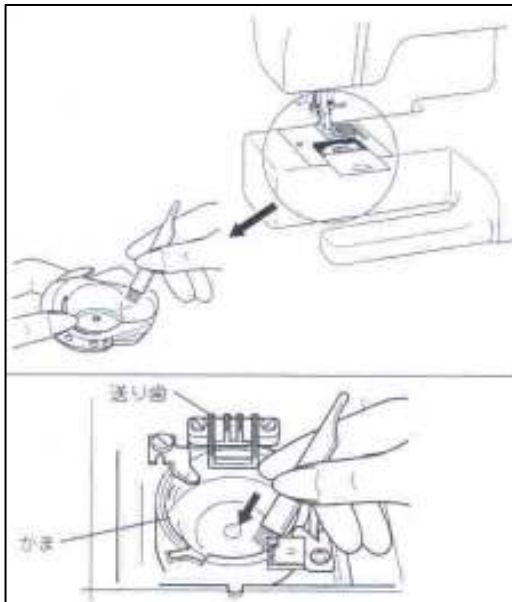
● ミシンのお手入れ (水平がま)



1. 針板ネジを回して



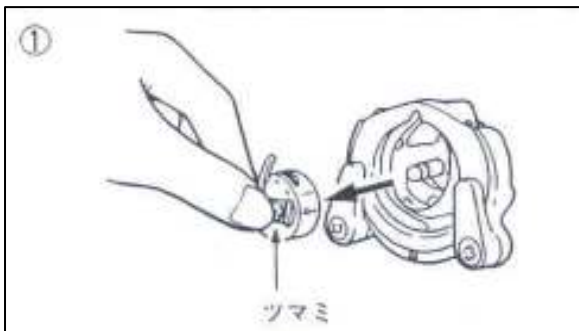
2. 針板をはずします



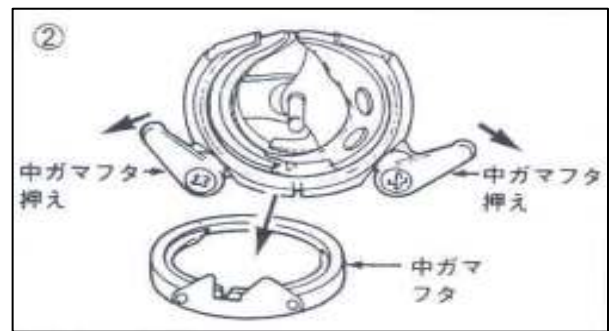
3. カマのまわりの糸くずやほこりを取り除き
矢印周辺に油を1～2滴させておきます。

油はよく使う時で1週間に1回、使わない時でも
月に1回はおさしてください。

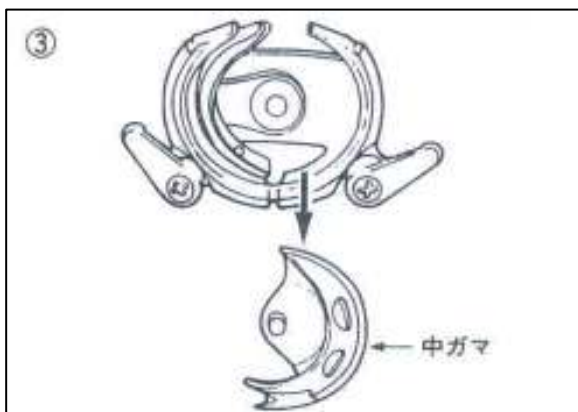
● ミシンのお手入れ（垂直がま）



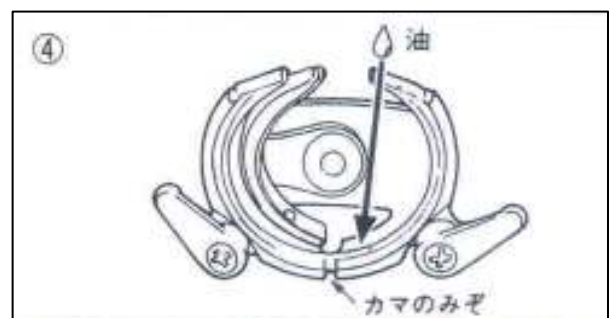
ボビンケースを外します。



外ガマを外します。



中ガマを外します。



- カマのまわりの糸くずやほこりを取り除き
矢印周辺に油を1～2滴させておきます。

油はよく使う時で1週間に1回、使わない時でも
月に1回はおさしてください。

